



### CONÇU POUR L'AGROALIMENTAIRE ET LES METIERS DE LA BOISSON

Brumisateur compact adapté aux petits volumes, jusqu'à +/- 833 m<sup>3</sup> (500 m<sup>3</sup> conseillé).

La DSVA permet de désinfecter des surfaces difficiles d'accès.

Il est particulièrement adapté à la désinfection de cuves dans le secteur viticole et boissons.

QUARON vous recommande l'utilisation d'INDAL OXY DVA, produit spécial brumisation, prêt à l'emploi, à base de peroxyde d'hydrogène Homologué NFT-72281

La nouvelle version dispose d'un réservoir plus stable, d'une pate de réglage de la buse évitant le pincement du tuyau d'aspiration ainsi qu'une ouverture de remplissage plus grande.

<b>SIMPLE</b>	<ul style="list-style-type: none"> <li>✓ 1 Buse de brumisation, aspiration par effet venturi, sans pompe</li> <li>✓ Réservoir de 10 L à brancher uniquement sur air comprimé</li> </ul>
<b>PORTABLE</b>	<ul style="list-style-type: none"> <li>✓ 1 poignée de transport</li> </ul>
<b>SOLIDE</b>	<ul style="list-style-type: none"> <li>✓ Cuve PE épaisse</li> <li>✓ Buse inox /PP, support inox</li> </ul>
<b>BRUME FINE</b>	<ul style="list-style-type: none"> <li>✓ 7,6 µm / Débit 4.5L/h à 4 bar (75ml/min - produit)</li> <li>✓ Buse orientable</li> </ul>
<b>CAPACITE</b>	<ul style="list-style-type: none"> <li>✓ 10 L</li> </ul>
<b>ENTRETIEN SANS CLE</b>	<ul style="list-style-type: none"> <li>✓ Tête démontable à la main</li> </ul>
<b>DIMENSION mm</b>	<ul style="list-style-type: none"> <li>✓ 280×200×H265(355avec la buse)</li> </ul>

## INSTRUCTIONS D'UTILISATION FOG JET

 **Porter un équipement de protection approprié pour manipuler des produits chimiques.**

1. Préparer la zone à désinfecter en fermant tous les points d'accès et en désactivant le système de ventilation. Interdire la zone au personnel, apposer des signalisations de danger au niveau des points d'accès (Exemple en fin de documentation).
2. Vérifier le niveau de votre bidon de désinfectant en respectant la concentration recommandée par le fabricant du produit désinfectant. QUARON vous recommande l'utilisation d'INDAL OXY DVA, produit spécial brumisation, prêt à l'emploi, à base de peroxyde d'hydrogène.
3. Revisser le bouchon afin de minimiser les débordements en cours d'utilisation.
4. Positionner le FOG JET de façon stratégique dans la zone à nébuliser en s'assurant que rien ne peut obstruer le jet dans un rayon de 1 mètre. Régler l'inclinaison de la buse.
5. Raccorder le tuyau d'air à l'unité par le biais d'une sortie d'air comprimé équipée d'une vanne et d'un régulateur d'air comprimé.
6. Ouvrir la vanne d'air comprimé, vérifier (à distance) que la buse fonctionne correctement et quitter la zone.
7. Après une période déterminée par calcul, fermer la vanne d'arrivée d'air et déconnecter l'alimentation en air comprimé.
8. *CAS SPECIFIQUE : Pour la brumisation d'une cuve, observer l'évent en haut de cuve, dès que le brouillard sort, couper l'air.*
9. Laisser agir le produit.
10. Activer de nouveau le système de ventilation pour renouveler plusieurs fois l'air de la pièce.
11. Retirer les signalisations de danger.
12. Rincer puis stocker le FOG JET.

**Exemple de temps de diffusion avec INDAL OXY DVA, Dose 12mL/m<sup>3</sup>, débit 4.5L/h:**

Volume pièce (m <sup>3</sup> )	5	10	100	500	833
Volume produit (L)	0.06	0.12	1.2	6	10
Volume produit (mL)	60	120	1200	6000	10000
Temps (sec)	48	96	960	4800	8000
Temps (min)	<1	<2	16	80	133



**Pour des volumes > à 1000m<sup>3</sup>, Quaron préconise l'utilisation de plusieurs brumisateurs répartis dans la salle, commandé par un seul boîtier de temporisation (en option).**

### PRECAUTIONS D'UTILISATION

Le FOG JET nécessite une alimentation en air comprimé propre fournissant **150 à 300 litres d'air par minute à une pression de 4 bars pour optimiser les performances du brumisateur.**

Il est conseillé de rincer le brumisateur après chaque utilisation.

La tête de brumisation est démontable sans outils. Son nettoyage est ainsi plus facile.

En cas de bouchage de la buse, utiliser une soufflette d'air comprimé. Si cela est insuffisant, utiliser une aiguille (brosse) en plastique de diamètre 0.4mm. L'utilisation d'inox ou de matériaux durs sont à proscrire.



**Mise en garde liée à la santé et à la sécurité**

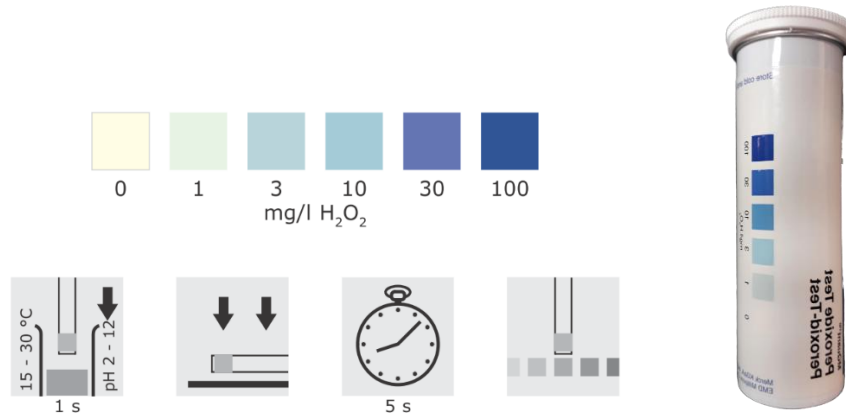
Les buses de nébulisation produisent des particules micronisées d'humidité absorbées par l'air ambiant. Ces particules peuvent être de nature chimique et, en cas d'inhalation, provoquer des irritations ou des lésions graves des voies respiratoires, de la gorge, du nez et des poumons. Une irritation ou des lésions des yeux sont également possibles.

**Porter un équipement de protection approprié pour manipuler des produits chimiques.**

**Le personnel doit absolument quitter la zone concernée lors du processus de nébulisation.**

## VALIDATION

Positionner des indicateurs chimiques spécifiques pour valider la bonne diffusion.  
Exemple : BANDELETTES PEROXYDES CODE HD10297



## OPTION

### HD11186 BRUMI FOG PROGRAM AIR DEPORTE

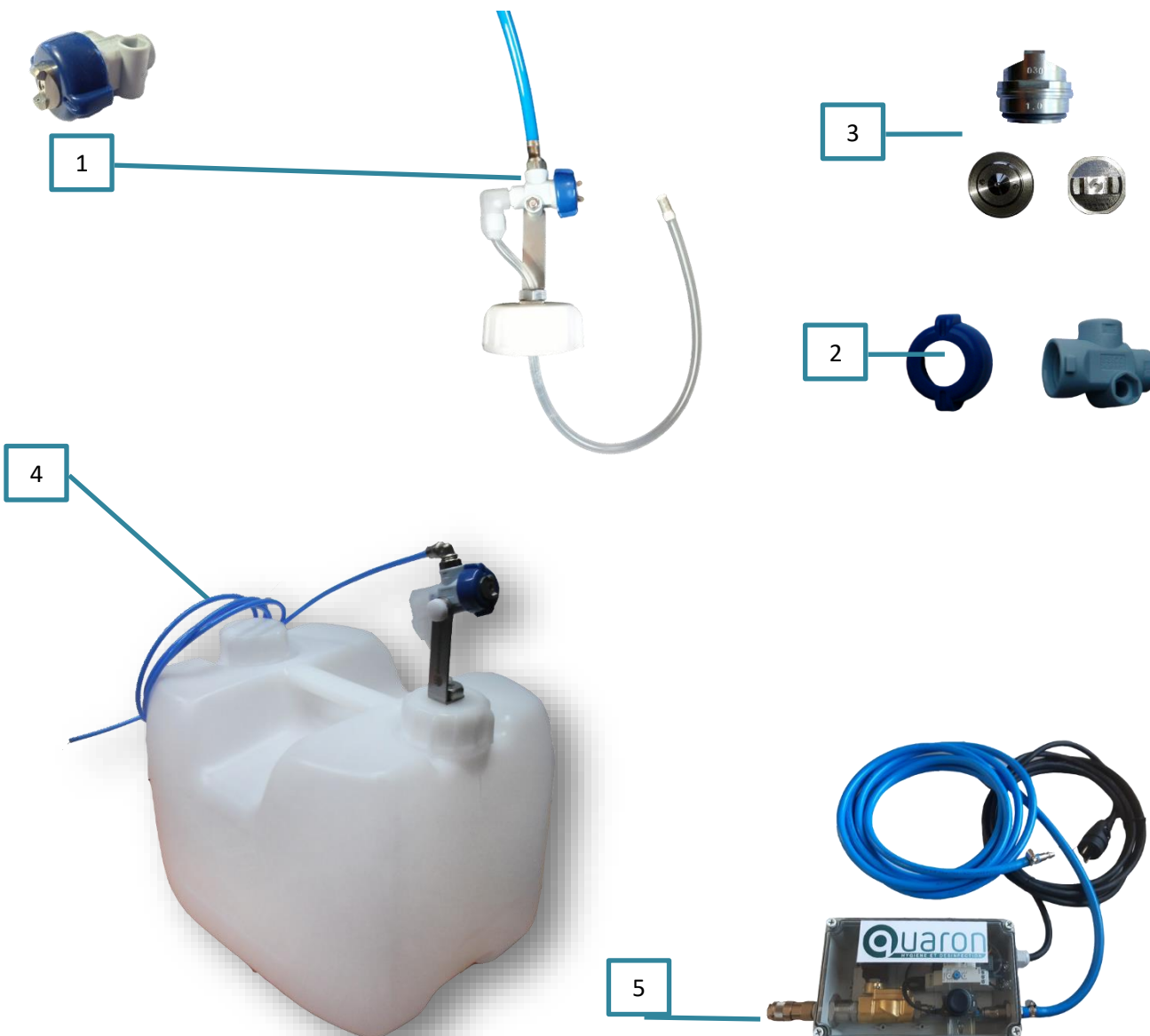
Ce programmateur déporté permet d'alimenter 1 ou plusieurs brumisateurs (brumisations de grandes salles).

1. Branchez le programmateur sur l'air comprimé et une prise électrique, à l'extérieur de la salle si vous le souhaitez pour encore plus de sécurité.
2. Connectez-le ou les tuyaux en sortie de boîtier.
3. Ouvrez les vannes d'air.
4. Appuyer sur le bouton départ, l'appareil coupera l'air automatique (vanne Normalement Fermée) une fois le temps présélectionné\* écoulé.



\*Pour modifier le temps présélectionné, demandez à votre service maintenance d'intervenir dans le boîtier électrique.

CODE	DESCRIPTIF
1	HD10783 BRUMISATEUR FOG JET ENSEMBLE BUSES COMPLET (ensemble complet comprenant la buse inox en 2 parties, joints, support gris et écrou bleu ¼ de tour)
2	HD11191 BRUMISATEUR FOG JET SUPPORT PLASTIQUE POUR BUSE (support plastique gris et écrou bleu ¼ de tour permettant la connexion et le support de la buse inox)
3	HD11192 BRUMISATEUR FOG JET BUSE INOX EN 2 PARTIES Calibre des 2 buses inox à préciser à la commande. Ø de perçage de la buse air et aussi Ø de perçage de la buse produit.
	HD11187 BRUMISATEUR FOG JET JOINTS POUR 1 BUSE (Kit comprenant l'ensemble des joints pour 1 buse)
4	HD11185 FLEXIBLE PU BLEU Ø2,5x4 COUR25Mètres
	HD10539 KIT TUYAU AIR COMPRISE Ø8/13 20 Mètres
5	HD11186 (OPTION) BRUMISATEUR FOG JET PROGRAMMATEUR AIR DEPORTE PROGRAMMATEUR (programmeur déporté pour alimentation de 1 ou plusieurs brumisateurs. Alimentation électrique nécessaire pour le fonctionnement du minuteur, vanne « Normalement fermée »)





### BRUMISATEUR FOG JET INOX MOB – HD11088 HD11197



HD11186 - BRUMI FOG PROGRAM AIR DEPORTE

#### CONÇU POUR L'AGROALIMENTAIRE

Brumisateur adapté aux volumes jusqu'à :

HD11088	1 BUSE	+/- 1666 m <sup>3</sup> . (1000 m <sup>3</sup> conseillé)
HD11197	2 BUSES	+/- 2500 m <sup>3</sup> . (2000 m <sup>3</sup> conseillé)

La DSWA (Désinfection des surfaces par voie aérienne) permet de désinfecter des surfaces difficiles d'accès.

QUARON vous recommande l'utilisation d'INDAL OXY DVA, produit spécial brumisation, prêt à l'emploi, à base de peroxyde d'hydrogène, Homologué NFT-72281

<b>SIMPLE</b>	<ul style="list-style-type: none"> <li>✓ 1 Buse de brumisation, aspiration par effet venturi, sans pompe</li> <li>✓ Emplacement pour bidon de 10 ou 20 Litres</li> <li>✓ A brancher uniquement sur air comprimé. Coupleur et tuyau de 10m fournis. Filtre à air inox inclus</li> </ul>
<b>MOBILE</b>	<ul style="list-style-type: none"> <li>✓ 2 Roues nylon blanc et 1 poignée pour une meilleure facilité d'utilisation</li> </ul>
<b>SOLIDE</b>	<ul style="list-style-type: none"> <li>✓ Chassis tout inox</li> <li>✓ Buse inox /PP, support inox</li> </ul>
<b>BRUME FINE</b>	<ul style="list-style-type: none"> <li>✓ 7,6 µm / Débit 4.5L/h à 4 bar (75ml/min - produit)</li> <li>✓ Buse orientable</li> </ul>
<b>CAPACITE</b>	<ul style="list-style-type: none"> <li>✓ Réceptacle adapté aux bidons de 10Litres ou 20Litres</li> </ul>
<b>ENTRETIEN SANS CLE</b>	<ul style="list-style-type: none"> <li>✓ Tête démontable à la main</li> </ul>
<b>DIMENSION mm</b>	<ul style="list-style-type: none"> <li>✓ L460xI460xH1020 / Poids = 13Kg</li> </ul>

1 sur 9

FICHE MATERIEL FOG JET 1 INOX MOB IRO6



### BRUMI FOG JET FIXE 1BUSE – HD10623



HD10623 BRUMI FOG JET FIXE 1BUSE

HD11186 - BRUMI FOG PROGRAM AIR DEPORTE

#### CONÇU POUR L'ELEVAGE & L'AGROALIMENTAIRE

Brumisateur adapté aux volumes jusqu'à :

HD10623	1 BUSE	+/- 1666 m <sup>3</sup> . (1000 m <sup>3</sup> conseillé)
	2 BUSES	+/- 2500 m <sup>3</sup> . (2000 m <sup>3</sup> conseillé)

La DSWA (Désinfection des surfaces par voie aérienne) permet de désinfecter des surfaces difficiles d'accès.

QUARON vous recommande l'utilisation d'INDAL OXY DVA, produit spécial brumisation, prêt à l'emploi, à base de peroxyde d'hydrogène, Homologué NFT-72281

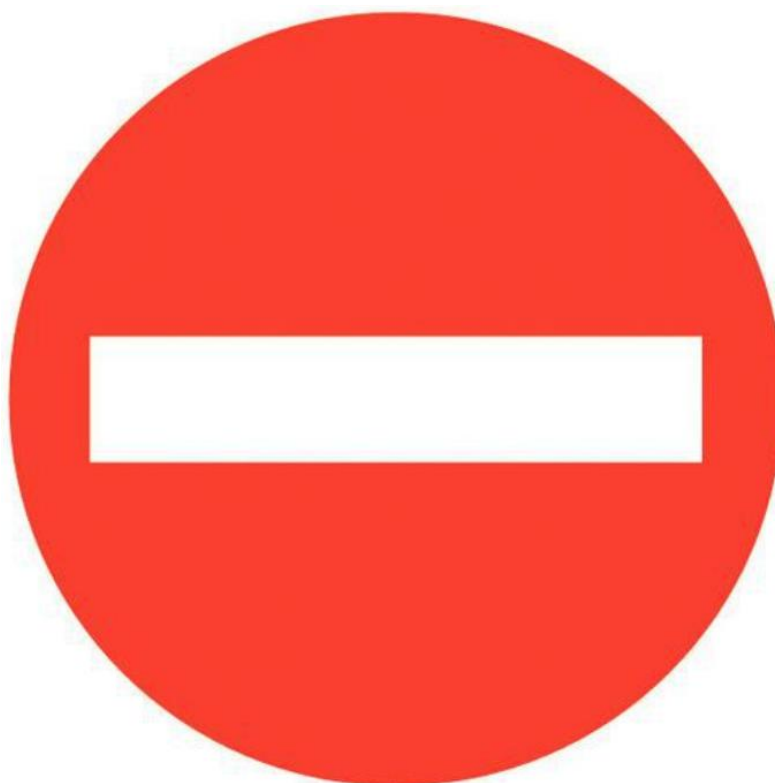
<b>SIMPLE</b>	<ul style="list-style-type: none"> <li>✓ Positionner votre bidon de produit au plus proche de la buse</li> <li>✓ Chaque buse de brumisation a sa propre aspiration par effet venturi, sans pompe</li> <li>✓ A brancher uniquement sur air comprimé.</li> <li>✓ Tuyau de 10m fournis. Filtre à air inox, crépine inclus.</li> </ul>
<b>FACILE</b>	<ul style="list-style-type: none"> <li>✓ 1 Programmeur facile d'utilisation</li> <li>✓ A brancher sur 220V pour alimenter le programmeur et l'électrovanne d'air NF</li> </ul>
<b>SOLIDE</b>	<ul style="list-style-type: none"> <li>✓ Platine inox enT à fixer au mur ou au plafond</li> <li>✓ Buse inox /PP</li> </ul>
<b>BRUME FINE</b>	<ul style="list-style-type: none"> <li>✓ 7,6 µm / Débit 4.5L/h à 4 bar (75ml/min - produit)</li> <li>✓ Buse orientable</li> </ul>
<b>ENTRETIEN SANS CLE</b>	<ul style="list-style-type: none"> <li>✓ Tête démontable à la main</li> </ul>

1 sur 9

FICHE MATERIEL BRUMI FOG JET FIXE 1BUSE IRO6



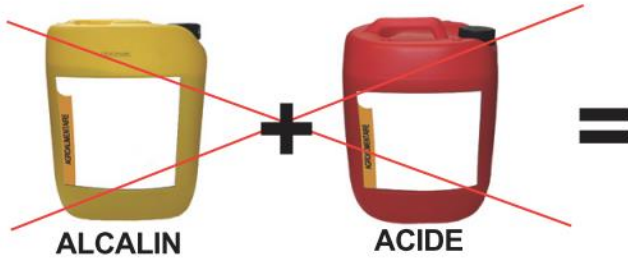
**STOP**  
**DESINFECTION PAR VOIE AERIEENNE EN COURS**



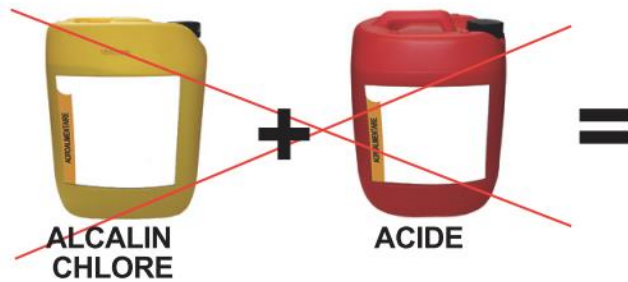
**LES MELANGES INCOMPATIBLES**



**NE PAS MELANGER LES PRODUITS CHIMIQUES SANS CONNAISSANCE DES RISQUES**



**DEGAGEMENT DE CHALEUR**



**ACIDE + CHLORE = GAZ TOXIQUE**



**TOUT PRODUIT CHIMIQUE DOIT ETRE AJOUTE DANS L'EAU ET NON LE CONTRAIRE**



**DEGAGEMENT DE CHALEUR**



**PROJECTION**